

**ZOOM**

Plus de 80 états métier et KPIs proposés en standard via portail web, sur PC, smartphone ou tablette en mode push ou pull.

**Exemples d'états métiers**

**Achats**

- Commandes fournisseur à recevoir
- En préparation de réception fournisseur
- Produits à commander par fournisseur

**Commandes et livraisons client**

- Commandes non livrées par client
- Commandes non livrées par représentant
- Livraisons non facturées
- Scorecard commandes par société
- Situation des clients
- Situation des clients par produit
- Suivi des commandes par représentant

**CRM**

- Comparaison CA ventes détail par magasin
- Fréquentation des magasins, fréquentation par canal
- Nouveaux clients par établissement
- Nouveaux clients par type d'établissement
- Récapitulatif ventes détail par mois
- Règlements émis et utilisés
- Ventes détail par client
- Ventes détail par tranche d'âge

**Comptabilité détail**

- Règlements reçus et remises en banques

**Fréquentation des magasins**

- Fréquentation par canal

**Stocks**

- Encours de stock par fournisseur
- Encours de stock par type d'établissement
- Niveau de stock des produits
- Niveau de stock des produits conditionnés
- Rotation des stocks
- Stocks négatifs

**Système**

- État entités bi

**Transfert des marchandises**

- Demandes de transfert en cours
- En cours de préparation de livraison
- Situation des transferts

**Ventes détail**

- Comparatifs canal et produit,
- Comparatifs magasins et mois,
- Comparatifs courbe de vie produit par magasin,
- Drill des ventes magasin par année et mois
- Historique des ventes magasins
- Impacts ventes canal, ventes canal et établissement
- Performance des magasins, des produits, des vendeurs
- Présence des vendeurs en magasin
- Répartition des ventes par fournisseur
- Scorecard ventes par magasin, ventes par société
- Synthèse ventes par canal
- Top 10 des ventes magasin, des ventes produits
- Top 50 des ventes produits par magasin
- Ventes par magasin et taille, par produit et taille, par vendeur

**Ventes négoce**

- Analyses des remises par client, des ventes par pays, des ventes vendeurs et mois
- Chiffre d'affaires par client sur 3 ans
- Chiffre d'affaires par régime
- Commission des représentants
- Comparatif des ventes par pays
- Scorecard ventes par pays, ventes par société
- Top 50 des ventes produit

**Configuration technique**

Yourcegid Retail Intelligence est connectée aux différentes offres de Yourcegid Retail CBR, COL et .NEXT et s'enrichit de toutes sources de données issues du système d'information de l'enseigne ou progiciel tiers. Solution hébergée dans l'environnement Microsoft SQL Server / Windows System.

Cegid - août 2012



# Yourcegid Retail Intelligence

## La solution de pilotage décisionnel «Plug&Play» à la portée de tous

**L'utopie est devenue réalité.**

Une Retail intelligence accessible à tous ! Tous les jours, vous pouvez désormais accéder en toute simplicité à vos indicateurs de suivi clés - les ventes best sellers, l'efficacité de la promotion lancée la veille, les produits en rupture, le comparatif canal, la performance des vendeurs... sur votre pc, smartphone ou tablette.

Élaborée pour la distribution spécialisée, Yourcegid Retail Intelligence propose plus de 80 états pré-packagés issus des grands axes métier : achats, commandes, livraisons, stocks, transferts, ventes...

Connectée à Yourcegid Retail, la solution est accessible aux utilisateurs du siège ou en magasin, elle s'enrichit d'informations internes et externes.

Yourcegid Retail Intelligence libère l'enseigne des aspects techniques et complexes de l'analyse des données pour se concentrer sur son cœur de métier.

**Plug & Play, la solution est déployée en moins de deux semaines !**



**Facteurs de différence**

- Solution métier
- Omnichannel
- Pré-packagée
- Facile d'utilisation
- Grande accessibilité
- Rapide à mettre en œuvre
- Retour sur investissement rapide
- Disponible sur tous les supports
- Multilingue

**De la matière brute, isolée, à la performance collective**

Le surpoids d'information menace les enseignes. Trop de données sont stockées et se trouvent peu ou mal exploitées. À l'inverse, une retail intelligence affûtée informe en temps réel sur les indicateurs clés de la chaîne de distribution, de l'amont (approvisionnements) à l'aval (stocks et ventes des canaux physiques et digitaux).

Grâce à Yourcegid Retail Intelligence, une enseigne rassemble ses différents indicateurs, en cassant les silos créés au fil du temps. Ce gain de performance passe par deux étapes successives :

1. D'abord, harmoniser et rassembler les données qui viendront alimenter les indicateurs clés (Key Performance Indicator).
2. Puis, diffuser ces KPI via tout type de support (excel, site Web, Intranet,) et technologies (Tablettes, PC, Smartphone), dans l'entreprise et en dehors.

**Un système décisionnel métier opérationnel en moins de deux semaines**

Avec un temps de mise en œuvre dix fois plus rapide qu'un projet décisionnel classique, Yourcegid Retail Intelligence agit comme le fédérateur des données clés de l'enseigne, afin de passer de l'information précise à l'action éclairée. L'outil se compose de deux modules.

*Au siège*

**L'analyse détaillée, avec le module RI Architect (Plug&Play)**

Comment comparer les données opérationnelles remontées des réseaux de vente avec leur équivalent comptable ? Comment s'assurer du contrôle de cohérence entre les différentes vues d'une même donnée ? Comment mettre en perspective un budget prévisionnel et un taux de réalisation ?

RI Architect répond à ces différents besoins, en rassemblant dans un seul cube d'analyse multidimensionnelle (OLAP) l'ensemble des informations nécessaires aux contrôleurs de gestion, responsables financiers, comptables, administrateurs des ventes, responsables de réseaux ou de régions, responsables informatiques fonctionnels.

En temps réel, les données synthétisées par RI Architect révèlent toutes les facettes d'une situation. Enrichies au travers d'éléments historiques, géographiques et périodiques, ces données soulignent les axes d'amélioration : indices de vente, marges, paniers moyens, cohérence budgétaire... Ces indicateurs sont ensuite accessibles en environnement excel pour une analyse en profondeur et un partage des données avec les collaborateurs, fournisseurs ou partenaires.



*Dans les réseaux magasin*

**Bibliothèque web via le module RI Management Report (Plug&Play)**

Via un portail Web et une architecture 100 % HTML, ce module facilite la diffusion des rapports métier aux acteurs concernés internes et externes de l'entreprise : les directions générales et commerciales, les responsables de réseaux et de points de vente, les vendeurs, les transitaires, les agents, les fournisseurs etc. L'information est disponible en mode push (information poussée sur le support de choix) ou en mode pull (consultation des rapports sur portail Web).

Les rapports métier se fondent sur les indicateurs issus du cube de données du module RI Architect.

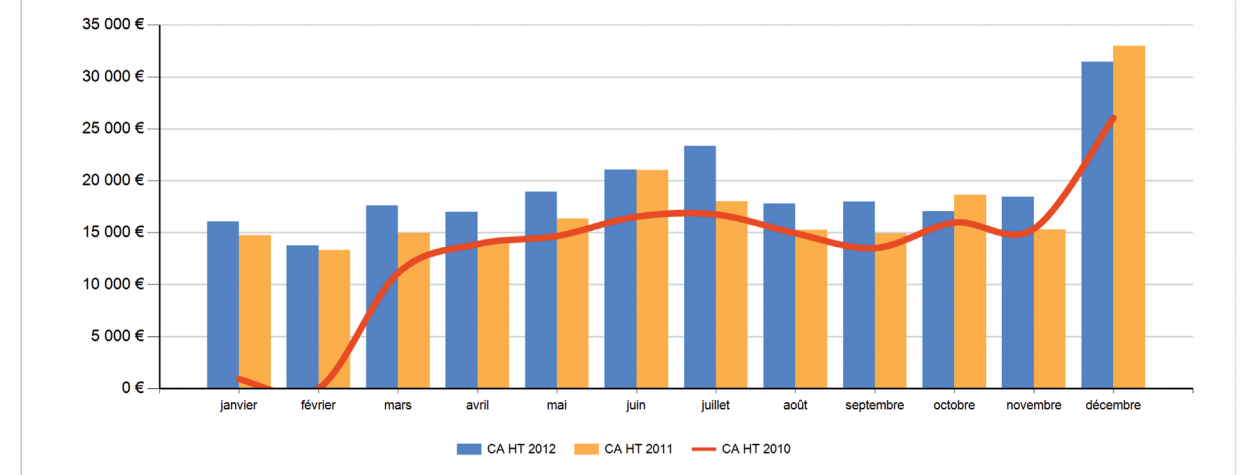
**ZOOM**

L'ergonomie est moderne et s'adapte à tous les supports fixes et mobiles. Aussi, la solution garantit l'accessibilité de l'information à tous et à tout moment.

**Tableau de bord Chiffre d'Affaires détail par magasin**

magasin : Berlin (ALLEMAGNE - BERLIN)

	janvier	février	mars	avril	mai	juin	juillet	août	septembre	octobre	novembre	décembre	Total
Tendance 2010 à 2012	↗		↗	↗	↗	↗	↗	↗	↗	→	→	→	↗
CA HT 2012	16 071 €	13 751 €	17 607 €	17 005 €	18 953 €	21 057 €	23 332 €	17 818 €	17 967 €	17 083 €	18 478 €	31 473 €	230 594 €
CA HT 2011	14 759 €	13 338 €	14 977 €	14 237 €	16 359 €	21 037 €	18 035 €	15 250 €	14 935 €	18 633 €	15 316 €	32 974 €	209 849 €
Evolution 2012/2011	8,89%	3,09%	17,56%	19,44%	15,86%	0,09%	29,37%	16,84%	20,30%	-8,32%	20,64%	-4,55%	9,89%
CA HT 2010	887 €		11 134 €	13 911 €	14 688 €	16 552 €	16 758 €	14 950 €	13 525 €	15 981 €	15 388 €	26 065 €	159 840 €
Evolution 2011/2010	1 563,69%		34,51%	2,34%	11,37%	27,10%	7,62%	2,01%	10,42%	16,60%	-0,47%	26,50%	31,29%

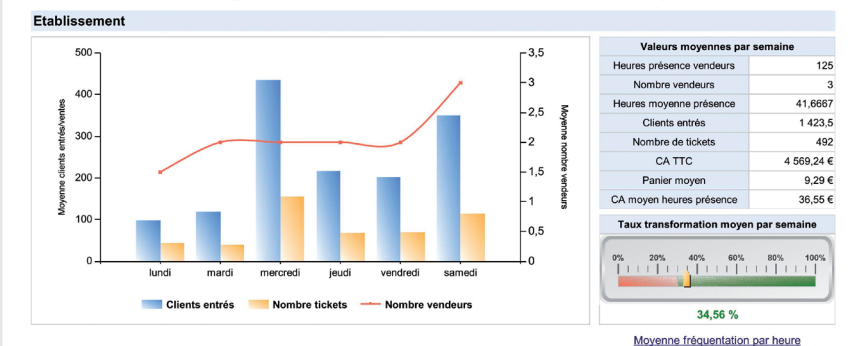


<http://www.cegid.fr>



<http://www.cegid.fr>

**Fréquentation des magasins et présence des vendeurs moyenne par jour**



<http://www.cegid.fr>